

# FBP

## group

**RILIEVI**

**MONITORAGGI**

**LASER SCANNER**

**FOTOGRAMMETRIA**

**DRONI**

**TRACCIAMENTI**

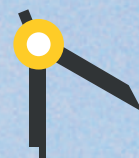
**CONTABILITÀ  
DI CANTIERE**

**PROGETTAZIONE**

**DIREZIONE LAVORI**

**SICUREZZA  
CANTIERI**

**COMPUTI METRICI**



*FBP Group s.r.l. nasce nel 2020 da un gruppo di tecnici qualificati con ventennale esperienza nel settore della topografia, del rilievo e dell'edilizia.*

*Oltre al personale interno, FBP Group s.r.l. si avvale della collaborazione di **professionisti esterni con alta specializzazione** delle mansioni svolte.*

*La società è in continua evoluzione, sia sotto l'aspetto tecnologico con particolare riferimento alla strumentazione utilizzata sempre all'avanguardia, sia dal punto di vista professionale tramite la formazione continua del personale interno e la verifica della formazione dei propri collaboratori esterni, **per garantire sempre una migliore gestione delle commesse.***

*Operiamo in **tutto il territorio nazionale** e per lavori di particolare rilevanza tecnica offriamo la possibilità di espletarli **presso la sede del committente.***

*Forniamo preventivi gratuiti tramite la valutazione delle commesse proposte, concordando con la committenza le modalità di esecuzione, le tempistiche ed i luoghi di svolgimento delle stesse.*

### **SERVIZI DI RILEVAMENTO GEOMETRICO E LASER SCANNER**

Rilievi di tipo geometrico, architettonico e fotogrammetrico eseguiti su fabbricati di qualsiasi natura e specie; elaborazione 2D e 3D del rilevato a mezzo di software CAD dedicati. Redazione di anagrafiche tecniche e precensimenti su immobili di vario tipo, per la gestione del patrimonio immobiliare (PROPERTY MANAGEMENT).

### **SERVIZIO DI RILEVAMENTO SOTTOSERVIZI STRADALI**

Rilievo dei sottoservizi stradali quali linee elettriche, linee telefoniche, linee fognarie, fibra ottica, reti acqua e gas per enti pubblici, imprese e privati con l'ausilio di strumentazione tradizionale, georadar e cerca servizi.

### **SERVIZI DI PROGETTAZIONE E DIREZIONE LAVORI**

Attività di progettazione di edifici quali civili abitazioni, magazzini, depositi, opifici, edifici ad uso commerciale, edifici per zootecnia. La società, avvalendosi di collaboratori del settore, seguirà ogni tipologia di pratica edilizia dalla fase preliminare fino al collaudo dell'opera e l'ottenimento del certificato di conformità edilizia ed urbanistica.

### **SERVIZI CATASTALI**

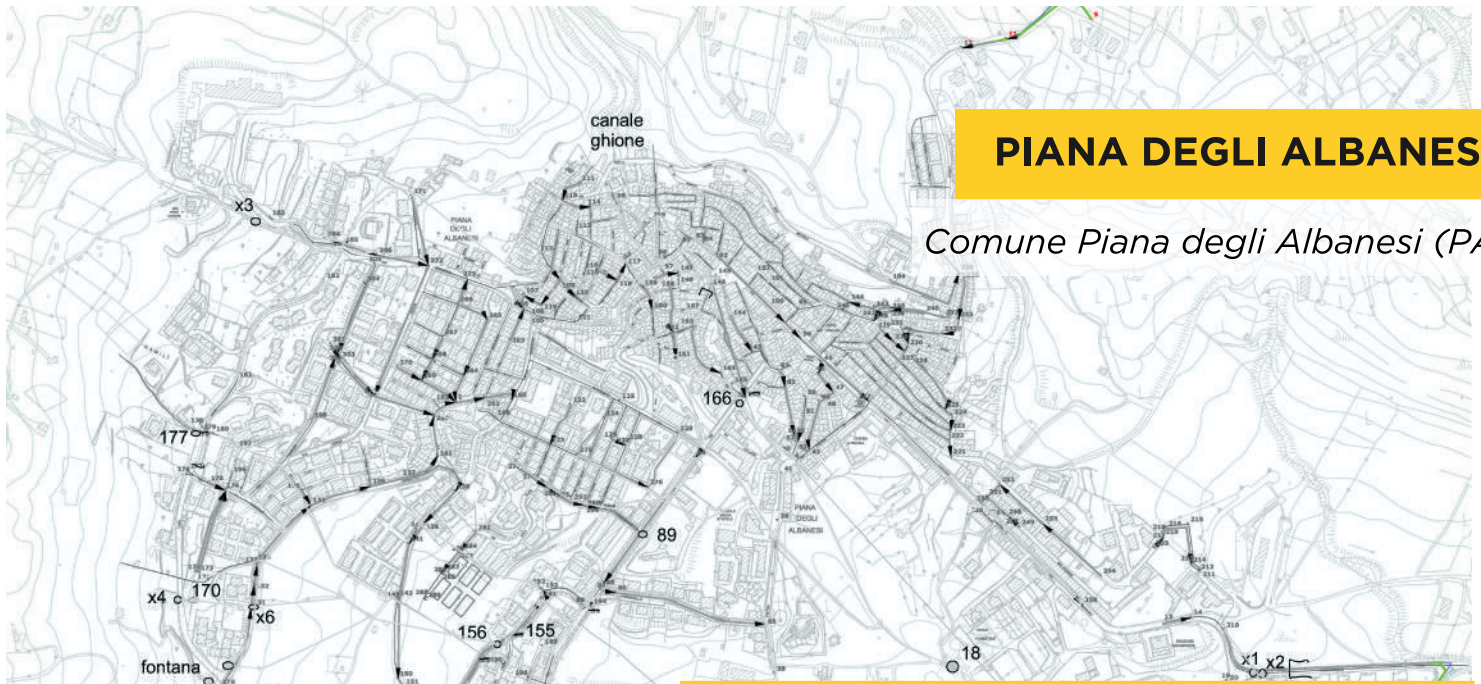
Ricerche patrimoniali ed ipocatastali quali visure, estratti e documenti depositati presso le sedi dell'Agenzia del Territorio; redazione di tipi mappali e frazionamenti; redazione DOCFA per la denuncia di variazione o costituzione di unità immobiliari.

### **SERVIZI DI RILEVAMENTO TOPOGRAFICO, G.I.S. E SAPR (DRONE)**

Attività topografiche di qualsiasi natura e specie, eseguite con l'ausilio di strumentazione elettronica quali celerimensura (dettaglio), poligonazioni, livellazioni, verifiche e monitoraggi etc... rilievi di terreni, fabbricati, territorio urbano ed extra urbano di qualsiasi natura e specie. Picchettamento topografico esecutivo di infrastrutture quali strade, rotatorie, ferrovie, aeroporti, viadotti con possibilità di assistenza giornaliera presso il cantiere per tutta la sua durata. Contabilità lavori delle infrastrutture eseguite con rilievo di precisione sul posto, creazione del modello matematico del terreno e redazione della contabilità di cantiere.

### **SERVIZIO DI CONSULENZA TECNICA GENERALE**

Servizi di accesso agli atti nei pubblici uffici, relazioni peritali e tecnico legali, assistenza tecnica nelle vertenze e negli arbitrati, consulenze tecniche in materia di regolarizzazioni edilizie quali sanatorie e abusi. Assistenza tecnica e amministrativa a terzi (professionisti ed imprese) per la preparazione di gare d'appalto, progetti architettonici, piani di lottizzazione, etc...

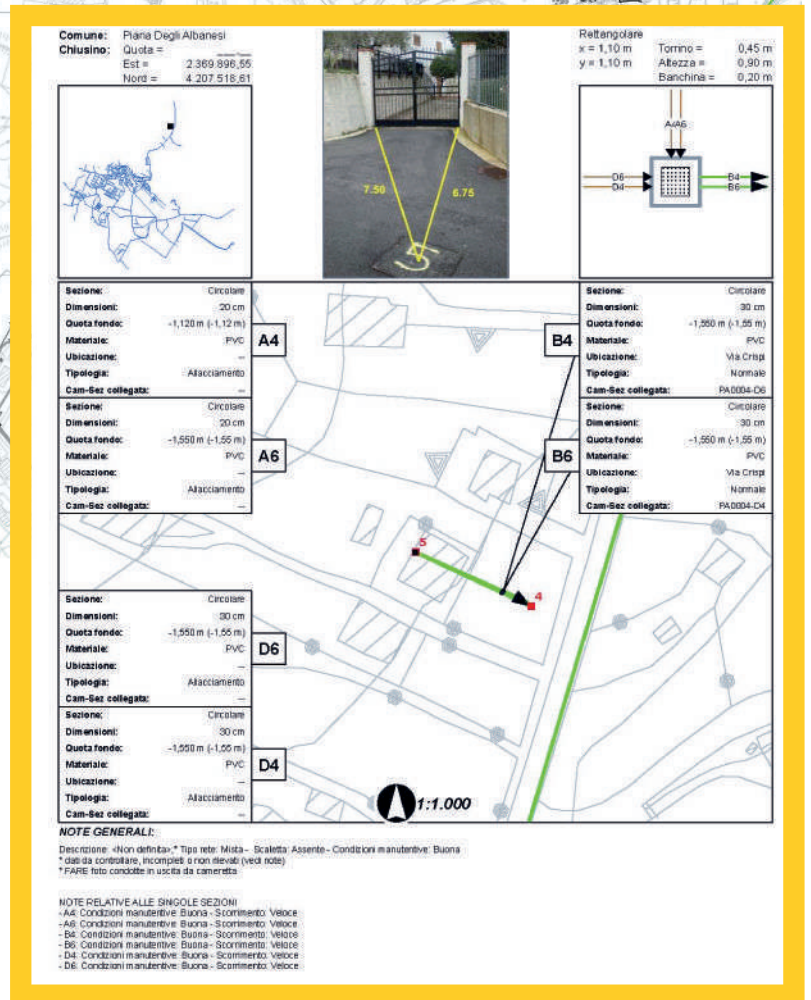


## PIANA DEGLI ALBANESEI

Comune Piana degli Albanesi (PA)

### RILIEVO PLANI-ALTIMETRICO DELLA RETE FOGNARIA

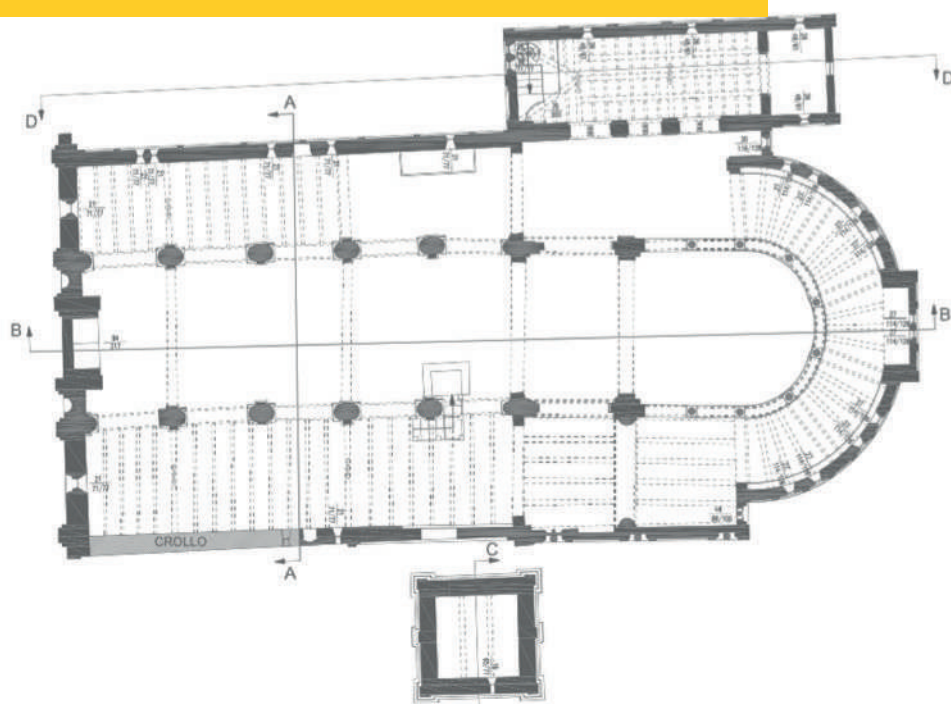
Rilevamento di tutti gli elementi necessari al censimento della rete fognaria quali pozzetti, caditoie e linee con successiva monografia per ogni elemento rilevato; all'interno delle monografie sono stati indicati i diametri delle condotte, il materiale, le quote di scorrimento e le quote di posa.



# RILEVAMENTO DEI SOTTOSERVIZI E DEL CATASTO STRADALE



## PIEVE DI SANTA MAIRA DELLA NEVE



*Parrocchia della Madonna della Neve - Mirandola (MO)  
Località Quarantoli*

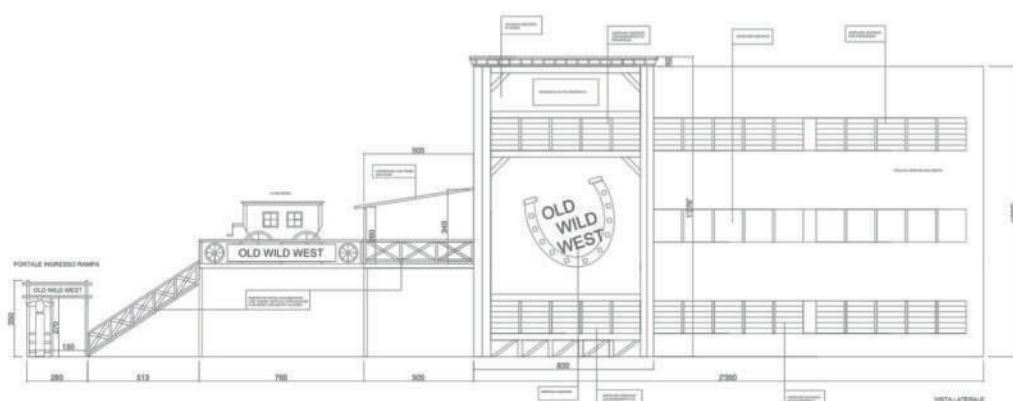
### **RILIEVO GEOMETRICO CON AUSILIO DI STRUMENTAZIONE LASER SCANNER**

*Verifica dello stato di danno  
del fabbricato a seguito del  
sisma del 20-05-2012 in Emilia  
Romagna.*

*Creazione di database grafico  
e realizzazione nuvola di punti  
del rilievo eseguito con  
strumentazione laser scanner.*



## FABBRICATO COMMERCIALE



*Mendrisio (Svizzera)  
FXT Expo - Facciata Ovest*

### **RILIEVO GEOMETRICO FACCIAE CON AUSILIO DI STRUMENTAZIONE LASER SCANNER**

*Rilievo architettonico dello  
stato dei luoghi a mezzo di  
strumentazione laser scanner e  
successiva restituzione grafica  
di prospetti e sezioni  
architettoniche in CAD.*



## CENTRALI TECNOLOGICHE

*Ospedale Bolognini  
Seriato (BG)*

### **RILIEVO LASER SCANNER LOCALE TECNICO**

*Mappatura e  
quantificazione degli  
elementi presenti per  
gestire la manutenzione  
degli impianti secondo le  
indicazioni della  
Committeza e nel rispetto  
degli adempimenti tecnici  
e normativi vigenti.*



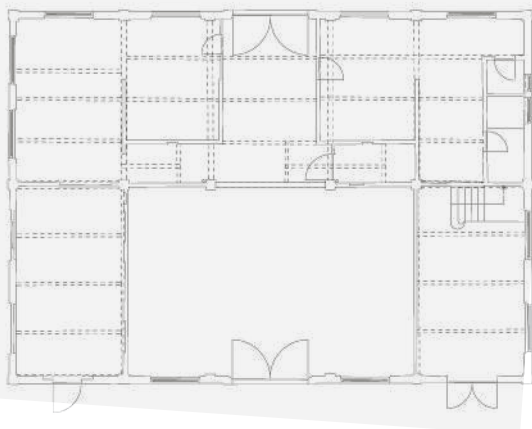
## EX SOTTOSTAZIONE DI TRASFORMAZIONE

*Ex sottostazione elettrica  
Mirandola (MO)*

### **RILIEVO GEOMETRICO CON AUSILIO DI STRUMENTAZIONE LASER SCANNER**

*Quantificazione dello stato di danno del fabbricato a  
seguito del sisma del 20-05-2012 in Emilia Romagna.  
Creazione di database grafico e realizzazione nuvola  
di punti di rilievo eseguito con strumentazione laser  
scanner. Successiva restituzione di piante, sezioni e  
prospetti in CAD.*

PIANTA PIANO TERRA



# SERVIZI DI RILEVAMENTO LASER SCANNER





## ROTONDA CANALETTO

Modena (MO)  
Strada Canaletto Nord S.S. 12

### PICCHETTAMENTO DELLA ROTATORIA DEL NODO VIARIO FORMATO DALL'INTERSEZIONE DELLA STRADA CANALETTO NORD S.S. 12 CON IL VIALE DELLE NAZIONI

*Rilievo di controllo e tracciamenti eseguiti  
con strumentazione elettronica di precisione  
(stazione totale).  
Contabilizzazione di tutte le opere relative ai  
movimenti terra, scavi e reinterri, tramite  
modello matematico.*

## DISCARICA RIO RIAZZONE

Castellarano (RE)  
Discarica di Rio Riazzone

### RILIEVO E PICCHETTAMENTO IN QUOTA PER CONSOLIDAMENTO DEL VERSANTE SUD DELLA DISCARICA DI RIO RIAZZONE

*Rilievo di controllo e tracciamento in quota  
con strumentazione elettronica di  
precisione (stazione totale)*

**TRACCIAMENTI, MONITORAGGI  
E RILIEVI TOPOGRAFICI**



## CA' FOSCARI

Venezia (VE)

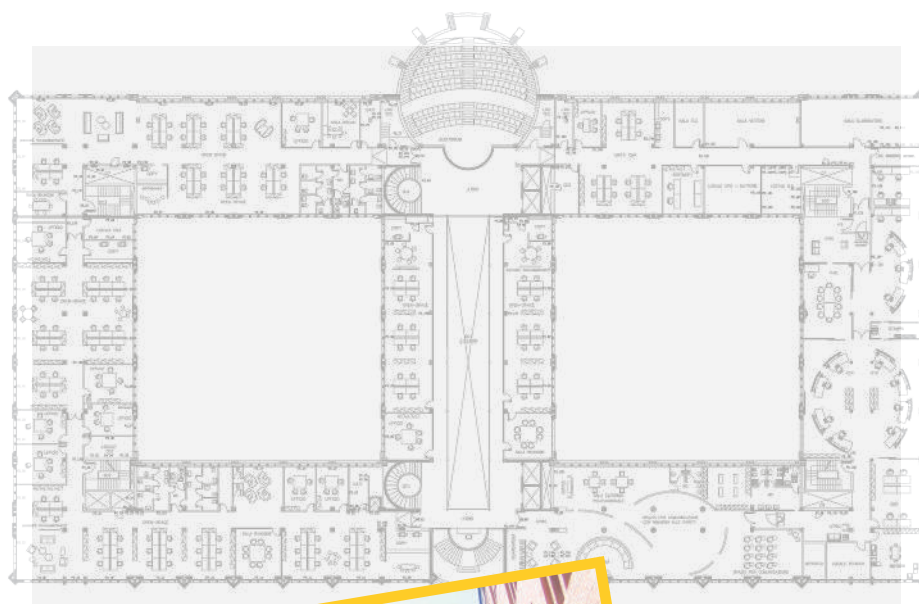
### RILIEVO ARCHITETTONICO E IMPIANTISTICO CON CREAZIONE DATABASE

*Rilievo architettonico dello stato dei luoghi con contestuale censimento impiantistico in base ai servizi in convenzione, restituzione grafica e codifica dei dati impiantistici (caldaie, UTA, gruppi frigo, etc etc) a mezzo di blocchi editabili e creazione del DATABASE.*



## UFFICI ENEL

ENEL Bologna (BO)



### RILIEVO ARCHITETTONICO E CENSIMENTO IMPIANTISTICO A MEZZO DI QR CODE

*Rilievo architettonico dello stato dei luoghi, censimento impiantistico in base ai servizi in convenzione a mezzo di supporto digitale, apposizione dei QR Code, restituzione grafica e codifica dei dati impiantistici (caldaie, UTA, gruppi frigo, etc...) a mezzo di blocchi editabili e creazione del DATABASE.*







## OSPEDALE ASL

*Frosinone (FR)*

### **RILIEVO ARCHITETTONICO E CENSIMENTO IMPIANTISTICO**

*Rilievo architettonico dello stato dei luoghi, censimento impiantistico in base ai servizi in convenzione, restituzione grafica e codifica dei dati impiantistici (caldaie, UTA, gruppi frigo, etc...) a mezzo di blocchi editabili e creazione del DATABASE.*

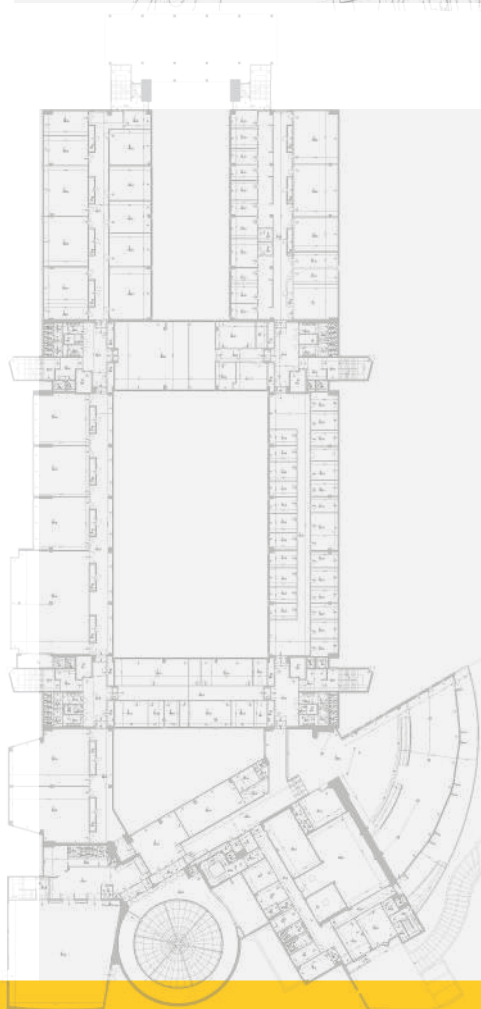


## UNIVERSITA' PIEMONTE ORIENTALE MFN

*Alessandria (AL)*

### **CENSIMENTO DEGLI IMMOBILI IN USO A QUALSIASI TITOLO ALLE PUBBLICHE AMMINISTRAZIONI**

*Rilievo e restituzione grafica di n. 18 immobili facenti parte del patrimonio dell'Università degli Studi del Piemonte Orientale MFN.*



**PROPERTY MANAGEMENT**  
Censimento immobiliare  
del patrimonio per aziende

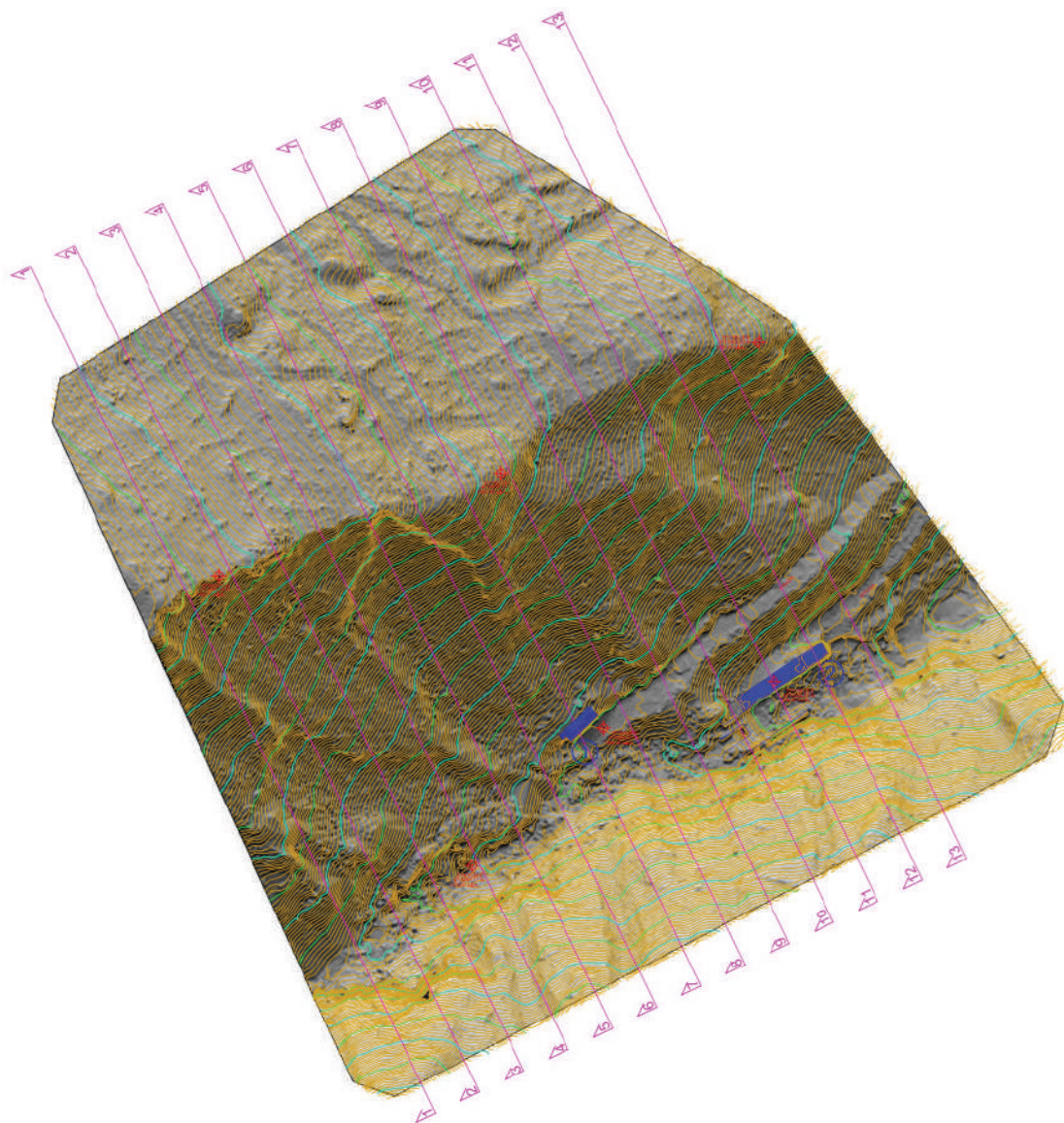


## FONTE MALEBOVE

*Crognaleto  
(TE)  
Frazione  
Cesacastina*

### **RILIEVO DI MOVIMENTO FRANOSO**

*Rilievo con  
ausilio di  
strumentazione  
Lidar su drone  
di movimento  
franoso con  
successiva  
restituzione di  
nuvola di punti  
e file 2D con  
piante e  
sezioni, oltre  
alla  
rappresentazio  
ne grafica delle  
curve di livello.*



## BOSCO 5

*Mirandola (MO)*

### **NUOVA LOTTIZZAZIONE BOSCO 5**

*Rilievo aerofotogrammetrico  
tramite SAPR (drone) appoggio  
a terra tramite ricevitore GPS a  
doppia frequenza dei punti G.C.P.*



## MONITORAGGIO PIENA FIUME SECCHIA



*Concordia sulla  
Secchia (MO)*

### **MONITORAGGIO DEI CORSI D'ACQUA**

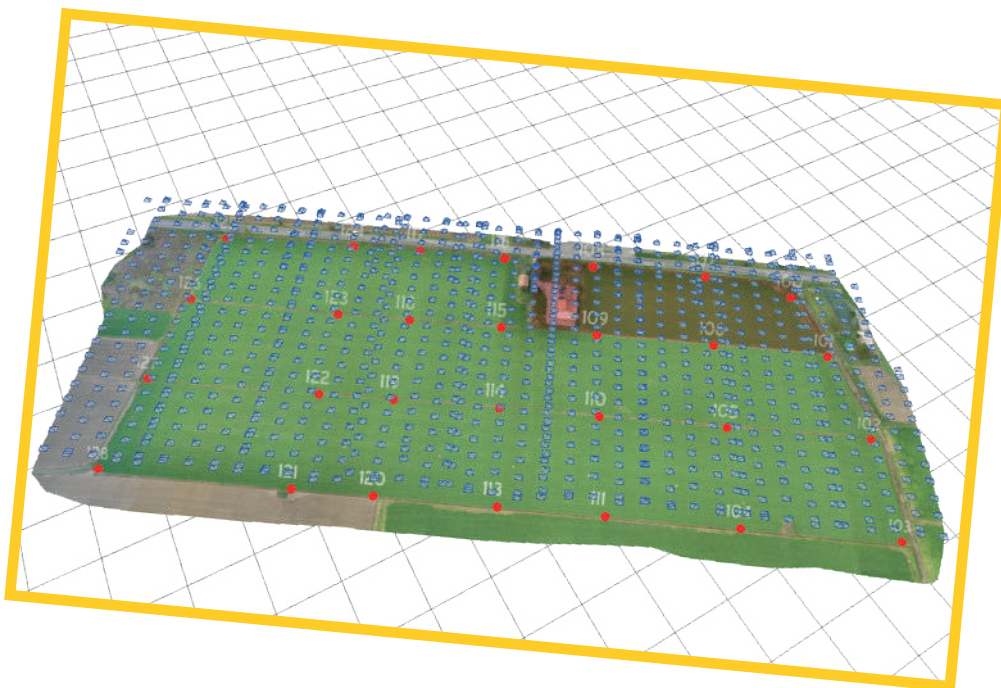
*Monitoraggio del corso  
d'acqua a seguito della  
piena di Novembre  
2019 tramite SAPR  
(drone).*

## FONDO AGRICOLO

*Mirandola (MO)*

### **RILIEVO PER VERIFICA QUOTE ALTIMETRICHE**

*Rilievo  
aerofotogrammetri  
co tramite SAPR  
(drone) ed  
appoggio a terra  
con ricevitore GPS  
a doppia  
frequenza dei  
punti G.C.P.*



**SERVIZI DI RILEVAMENTO  
AEREOMOBILI A  
PILOTAGGIO REMOTO (DRONI)**



RILIEVI  
MONITORAGGI  
LASER SCANNER  
FOTOGRAMMETRIA  
DRONI  
TRACCIAMENTI  
CONTABILITÀ DI CANTIERE  
PROGETTAZIONE  
DIREZIONE LAVORI  
SICUREZZA CANTIERI  
COMPUTI METRICI



Seguici anche su



**FBP GROUP s.r.l.**

Viale A. Gramsci 239/B

**41037 Mirandola (MO)**

Tel: **+39 0535-52499**

E-mail: **info@fbpgroup.it**

**www.fbpgroup.it**

P.Iva: 03905220368 - REA: MO-0427381

Cap. Sociale i.v.: € 10.000